

LA FASE RICEZIONE_PUNTO IL SISTEMA D'ATTACCO

L'Alzatrice



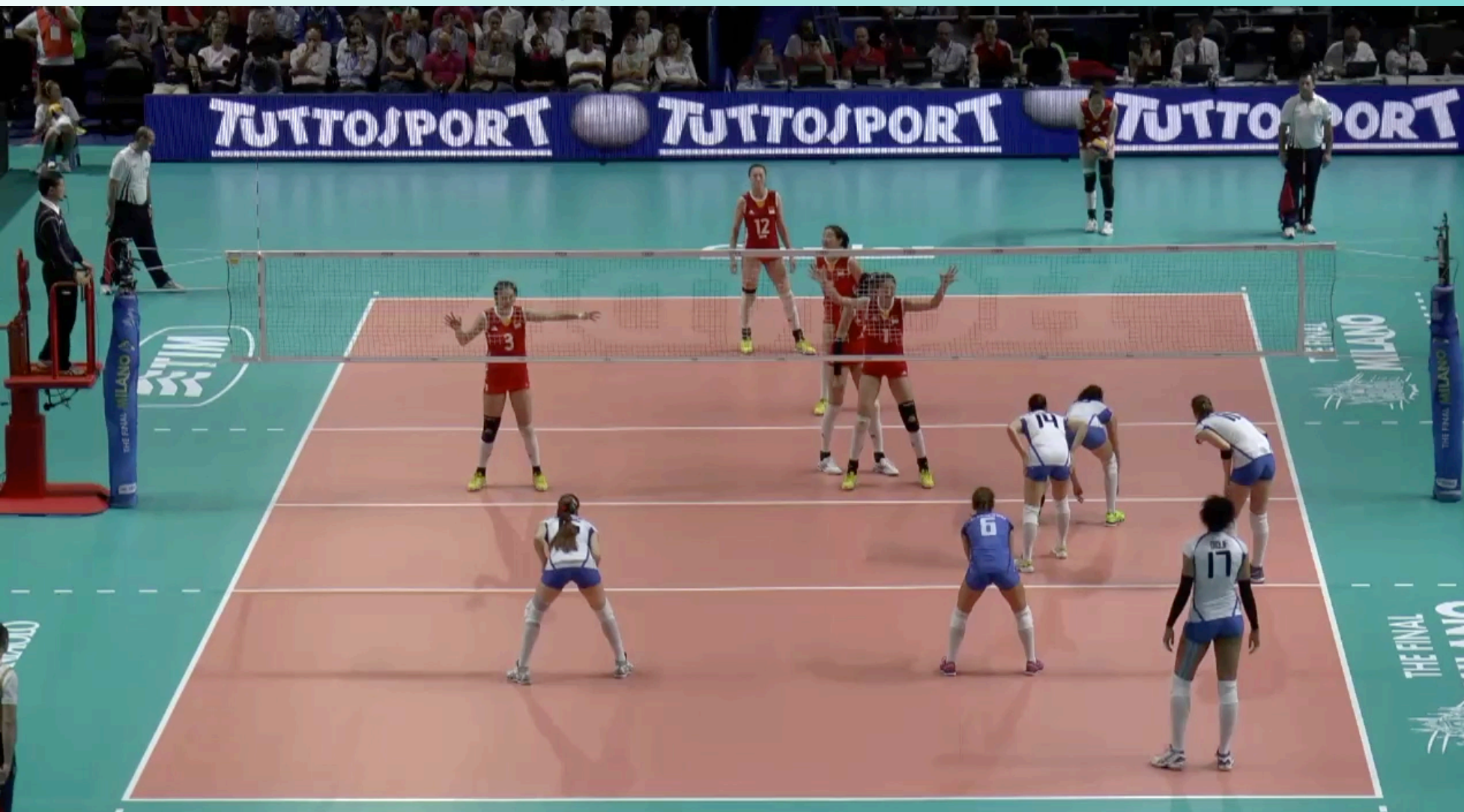
CRITERI SU CUI IMPOSTARE IL SISTEMA DI ATTACCO



nell'impostazione del SISTEMA D'ATTACCO

SPAZIO e TEMPO

sono parametri decisivi



CONCETTI DA CONSIDERARE SUL PIANO DELLO SPAZIO



*“giocare” con la
LUNGHEZZA DELLA RETE*

*utilizzare la
PROFONDITA' DEL CAMPO*



CONCETTI DA CONSIDERARE SUL PIANO DEL TEMPO



*il punto di riferimento
per i tempi di attacco
è l'attimo in cui
L'ALZATRICE TOCCA LA PALLA*

*i movimenti e i tempi
delle attaccanti variano
a seconda di
COME ARRIVA LA PALLA
ALL'ALZATRICE*





LE CAPACITA' DELL'ALZATRICE



Analisi Alzatrici: Analisi Generali



Storico Composizione Stampa - 1a. RA by Type of Reception

Total Attack aft. Reception

Storico Analisi per Fondamentale

Lks Commercecon Łódź | Dettaglio giocatori | Att dopo Ricez | AND[*01E,1]

Fondam.	Palla	Giocatore	P	Ind	*E%	Tot	=	%	BP	pC	/	%	BP	pC	-	%	!	%	+	%	#	%	BP	pC	
Att dopo Ricez	Squadra			6	26%	185	20	11%	20		15	8%	15		53	29%			13	7%	84	45%		84	
	1 Mori E.			8	67%	9									3	33%			6	67%				6	
	2 Kwiatkows			7	33%	12	1	8%	1					5	42%			1	8%	5	42%			5	
	4 Pacak J.			6	29%	7								4	57%			1	14%	2	29%			2	
	5 Skrzypkow			10	100%	1														1	100%			1	
	6 Wójcik A.			6	19%	31	5	16%	5		3	10%	3		7	23%			2	6%	14	45%		14	
	8 Lazović K.			6	24%	37	4	11%	4		4	11%	4		8	22%			4	11%	17	46%		17	
	12 Bociek M.			5		4					1	25%	1		2	50%					1	25%			1
	14 Kowaliński			6	21%	68	9	13%	9		6	9%	6		22	32%			2	3%	29	43%		29	
	15 Alagiersk			7	44%	16	1	6%	1		1	6%	1		5	31%					9	56%		9	

Total Attack aft. Perfect Reception (R#)

Storico Analisi per Fondamentale

Lks Commercecon Łódź | Dettaglio giocatori | Att dopo Ricez | AND[*01E,1][*R#,1]

Fondam.	Palla	Giocatore	P	Ind	*E%	Tot	=	%	BP	pC	/	%	BP	pC	-	%	!	%	+	%	#	%	BP	pC
Att dopo Ricez	Squadra			7	34%	56	6	11%	6		5	9%	5		13	23%			2	4%	30	54%		30
	1 Mori E.			9	80%	5													1	20%	4	80%		4
	2 Kwiatkows			8	67%	3								1	33%						2	67%		2
	4 Pacak J.			7	40%	5															2	40%		2
	6 Wójcik A.			7	40%	5	1	20%	1					1	20%						3	60%		3
	8 Lazović K.			6	14%	7	1	14%	1		1	14%	1		2	29%					3	43%		3
	12 Bociek M.			5		1								1	100%									
	14 Kowaliński			6	21%	19	3	16%	3		3	16%	3		2	11%			1	5%	10	53%		10
	15 Alagiersk			7	36%	11	1	9%	1		1	9%	1		3	27%					6	55%		6

Total Attack aft. Positive Reception (R+)

Storico Analisi per Fondamentale

Lks Commercecon Łódź | Dettaglio giocatori | Att dopo Ricez | AND[*01E,1][*R+,1]

Fondam.	Palla	Giocatore	P	Ind	*E%	Tot	=	%	BP	pC	/	%	BP	pC	-	%	!	%	+	%	#	%	BP	pC
Att dopo Ricez	Squadra			6	28%	78	7	9%	7		5	6%	5		23	29%			9	12%	34	44%		
	1 Mori E.			8	50%	4													2	50%	2	50%		
	2 Kwiatkows			6	22%	9	1	11%	1					4	44%			1	11%	3	33%			
	5 Skrzypkow			10	100%	1															1	100%		
	6 Wójcik A.			6	22%	9					1	11%	1		4	44%			1	11%	3	33%		
	8 Lazović K.			6	22%	18	2	11%	2		1	6%	1		4	22%			4	22%	7	39%		
	12 Bociek M.			5		2					1	50%	1								1	50%		
	14 Kowaliński			6	27%	30	4	13%	4		2	7%	2		9	30%			1	3%	14	47%		
	15 Alagiersk			8	60%	5								2	40%						3	60%		

Total Attack aft. Poor Reception (R-)

Storico Analisi per Fondamentale

Lks Commercecon Łódź | Dettaglio giocatori | Att dopo Ricez | AND[*01E,1][*R-,1]

Fondam.	Palla	Giocatore	P	Ind	*E%	Tot	=	%	BP	pC	/	%	BP	pC	-	%	!	%	+	%	#	%	BP	pC
Att dopo Ricez	Squadra			6	16%	51	7	14%	7		5	10%	5		17	33%			2	4%	20	39%		20
	4 Pacak J.			5		2								1	50%									
	6 Wójcik A.			6	12%	17	4	24%	4		2	12%	2		2	12%			1	6%	8	47%		8
	8 Lazović K.			7	33%	12	1	8%	1		2	17%	2		2	17%					7	58%		7
	12 Bociek M.			5		1								1	100%									
	14 Kowaliński			6	11%	19	2	11%	2		1	5%	1		11	58%					5	26%		5

Storico Composizione Stampa - 3. Attack aft. Transition

ATTACK AFT. TRANSITION

after D#

Storico Analisi per Fondamentale

Lks Commercecon Łódź | Dettaglio giocatori | Contrattacco | AND[*D#,1]

Fondam.	Palla	Giocatore	P	Ind	*E%	Tot	=	%	BP	pC	/	%	BP	pC	-	%	!	%	+	%	#	%	BP	pC
Contrattacco	Squadra			6	12%	195	15	8%	6	9	20	10%	7	13	79	41%			23	12%	58	30%	38	20
	1 Mori E.			5		1								1	100%									
	2 Kwiatkows			6	25%	4					1	25%	1		1	25%					2	50%	1	1
	4 Pacak J.			5		1								1	100%									
	5 Skrzypkow			6	10%	10					2	20%	2		4	40%			1	10%	3	30%	3	3
	6 Wójcik A.			6	16%	50	2	4%	1	1	7	14%	2	5	20	40%					4	8%	17	34%
	8 Lazović K.			5	2%	55	5	9%	1	4	8	15%	2	6	19	35%					9	16%	14	25%
	12 Bociek M.			4	-11%	9	2	22%	2		1	11%	1		2	22%			2	22%	2	22%	1	1
	14 Kowaliński			6	23%	62	5	8%	2	3	1	2%	1		29	47%				7	11%	20	32%	
	15 Alagiersk			3	-33%	3	1	33%	1					2	67%									

after D+

Storico Analisi per Fondamentale

Lks Commercecon Łódź | Dettaglio giocatori | Contrattacco | AND[*D+,1]

Fondam.	Palla	Giocatore	P	Ind	*E%	Tot	=	%	BP	pC	/	%	BP	pC	-	%	!	%	+	%	#	%	BP	pC
Contrattacco	Squadra			6	12%	195	15	8%	6	9	20	10%	7	13	79	41%			23	12%	58	30%	38	20
	1 Mori E.			5		1								1	100%									
	2 Kwiatkows			6	25%	4					1	25%	1		1	25%					2	50%	1	1
	4 Pacak J.			5		1								1	100%									
	5 Skrzypkow			6	10%	10					2	20%	2		4	40%			1	10%	3	30%	3	3
	6 Wójcik A.			6	16%	50	2	4%	1	1	7	14%	2	5	20	40%					4	8%	17	34%
	8 Lazović K.			5	2%	55	5	9%	1	4	8	15%	2	6	19	35%					9	16%	14	25%
	12 Bociek M.			4	-11%	9	2	22%	2		1	11%	1		2	22%			2	22%	2	22%	1	1
	14 Kowaliński			6	23%	62	5	8%	2	3	1	2%	1		29	47%				7	11%	20	32%	
	15 Alagiersk			3	-33%	3	1	33%	1					2	67%									

after Free Ball

Storico Analisi per Fondamentale

Lks Commercecon Łódź | Dettaglio giocatori | Contrattacco | AND[*F,1]

Fondam.	Palla	Giocatore	P	Ind	*E%	Tot	=	%	BP	pC	/	%	BP	pC	-	%	!	%	+	%	#	%	BP	pC
Contrattacco	Squadra			6	27%	33					2	6%	2		11	33%			9	27%	11	33%	7	4
	1 Mori E.			10	100%	1															1	100%	1	1
	2 Kwiatkows			5		5					2	40%	2		1	20%					2	40%		

Analisi Alzatrici: Analisi Generali



Storico Composizione Stampa - 2a. RA by zone of pass

Attack aft. Reception when pass comes from zone1-9

Storico Analisi per Fondamentale

Lks Commercecon Łódź | Att dopo Ricez | OR[*R1,1][*R9,1]

Fondam.	Palla	Giocatore	P	Ind	*E%	Tot	= %	BP	pC	/ %	BP	pC	- %	!	%	+	%	#	%	BP	pC		
Att dopo Ricez	Squadra			7	38%	40	1	2%	1	.	5	12%	5	.	11	28%	.	2	5%	21	52%	.	21

Attack aft. Reception when pass comes from zone 6-8

Storico Analisi per Fondamentale

Lks Commercecon Łódź | Att dopo Ricez | OR[*R6,1][*R8,1]

Fondam.	Palla	Giocatore	P	Ind	*E%	Tot	= %	BP	pC	/ %	BP	pC	- %	!	%	+	%	#	%	BP	pC		
Att dopo Ricez	Squadra			6	26%	101	10	10%	10	.	7	7%	7	.	34	34%	.	7	7%	43	43%	.	43

Attack aft. Reception when pass comes from zone 5-7

Storico Analisi per Fondamentale

Lks Commercecon Łódź | Att dopo Ricez | OR[*R5,1][*R7,1]

Fondam.	Palla	Giocatore	P	Ind	*E%	Tot	= %	BP	pC	/ %	BP	pC	- %	!	%	+	%	#	%	BP	pC		
Att dopo Ricez	Squadra			6	18%	125	13	10%	13	.	12	10%	12	.	38	30%	.	14	11%	48	38%	.	48

Storico Composizione Stampa - 1. Total Combinations_Zone 4 Attack

Total Combinations_Zone 4 Attack

Storico Analisi Combinazioni

Lks Commercecon Łódź | Dettaglio giocatori | Attacco | OR[*AUY44,5][*ATP44,5][*AHI44,5]

Giocatore	P	Set	I4 High 4			Y4 Shoot in 4			P4 Quick 4		
			Tot	*E%	#%	Tot	*E%	#%	Tot	*E%	#%
Squadra	Inc		105	9%	31%	73	23%	42%	39	33%	51%
5 Skrzypkows			2	50%	50%	7		29%	1	100	100
6 Wójcik A.			49	6%	31%	29	21%	45%	17	41%	47%
8 Lazović K.			41	12%	34%	26	31%	42%	16	19%	50%
12 Bociek M.			1		-100	1					
14 Kowalińska			12	8%	25%	10	30%	50%	5	40%	60%

Total Combinations_Zone 4 Attack_Attack aft. Reception (RA)

Storico Analisi Combinazioni

Lks Commercecon Łódź | Dettaglio giocatori | Att dopo Ricez | OR[*AUY44,5][*ATP44,5][*AHI44,5]

Giocatore	P	Set	I4 High 4			Y4 Shoot in 4			P4 Quick 4		
			Tot	*E%	#%	Tot	*E%	#%	Tot	*E%	#%
Squadra	Inc		47	19%	38%	37	19%	43%	27	37%	56%
5 Skrzypkows						1					
6 Wójcik A.			19	16%	42%	14	14%	50%	12	42%	50%
8 Lazović K.			17	35%	47%	13	23%	38%	10	30%	60%
12 Bociek M.						1					
14 Kowalińska			11		18%	8	25%	50%	5	40%	60%

Total Combinations_Zone 4 Attack_Transition Attack (CA)

Storico Analisi Combinazioni

Lks Commercecon Łódź | Dettaglio giocatori | Contrattacco | OR[*AUY44,5][*ATP44,5][*AHI44,5]

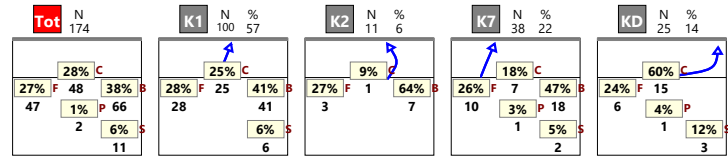
Giocatore	P	Set	I4 High 4			Y4 Shoot in 4			P4 Quick 4		
			Tot	*E%	#%	Tot	*E%	#%	Tot	*E%	#%
Squadra	Inc		58		26%	36	28%	42%	12	25%	42%
5 Skrzypkows			2	50%	50%	6		33%	1	100	100
6 Wójcik A.			30		23%	15	27%	40%	5	40%	40%
8 Lazović K.			24	-4%	25%	13	38%	46%	6		33%
12 Bociek M.			1		-100						
14 Kowalińska			1	100	100	2	50%	50%			

Storico Composizione Stampa - 1. Total Setter Calls

Total Setter calls

Storico Distribuzione su basi

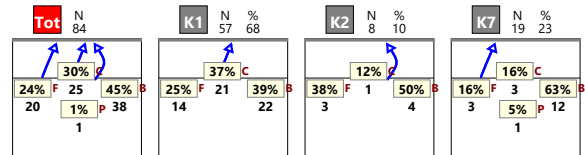
L1e Commercecon Łódź | Alzata



Total Setter Calls Setter Back Row

Storico Distribuzione su basi

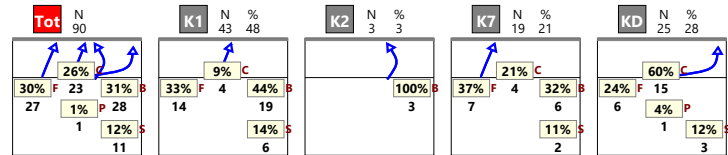
L1e Commercecon Łódź | Alzata | Pallegg in 1,6,5



Total Setter Calls Setter Front Row

Storico Distribuzione su basi

L1e Commercecon Łódź | Alzata | Pallegg in 4,3,2



Analisi Alzatrici: Analisi Attacco dopo R#



Storico Composizione Stampa - 1a. Total Setter Distribution aft. R#

TOTAL SETTER DISTRIBUTION AFT. R#

Storico Analisi Zone
Lks Commercecon Łódź | Att dopo Ricez | AND[*R#,1]

11	15%	26	36%	16	22%
36%	64%	42%	50%	31%	50%
Wójcik A. 5 Lazović K. 4 Kowalińska 2		Alagierska 14 Pacak J. 9 Kwiatkowski 3		Kowalińska 13 Lazović K. 2 Skrzypkows 1	
		2	3%	10	14%
		-50%		30%	60%
		Lazović K. 1 Kowalińska 1		Kowalińska 9 Bociek M. 1	
				7	10%
				57%	57%

Totale colpi Totale colpi %
Efficienza % Colpi # in %

WHEN SETTER IS BACK ROW

Storico Analisi Zone
Lks Commercecon Łódź | Att dopo Ricez | Pallegg in 1,6,5 |

6	15%	17	42%	16	40%
33%	67%	35%	47%	31%	50%
Wójcik A. 4 Kowalińska 2		Alagierska 12 Pacak J. 5		Kowalińska 13 Lazović K. 2 Skrzypkows 1	
		1	2%		
		-100%			
		Lazović K. 1			

Totale colpi Totale colpi %
Efficienza % Colpi # in %

WHEN SETTER IS FRONT ROW

Storico Analisi Zone
Lks Commercecon Łódź | Att dopo Ricez | Pallegg in 4,3,2 |

5	16%	9	28%		
40%	60%	56%	56%		
Lazović K. 4 Wójcik A. 1		Pacak J. 4 Kwiatkowski 3 Alagierska 2			
		1	3%	10	31%
				30%	60%
		Kowalińska 1		Kowalińska 9 Bociek M. 1	
				7	22%
				57%	57%

Totale colpi Totale colpi %
Efficienza % Colpi # in %

Storico Analisi Combinazioni - Total Combinations_R#

(4) LDZ, BBK, POL, RZK

Lks Commercecon Łódź | Dettaglio giocatori | Att dopo Ricez | AND[*R#,1]

Giocatore	P Set	W1 Tempo			P2 Quick 2			Y1 Shoot in 1			P4 Quick 4			PP Setter tip		
		Tot	*E%	#%	Tot	*E%	#%	Tot	*E%	#%	Tot	*E%	#%	Tot	*E%	#%
Squadra	Inc	17	35%	47%	13	15%	38%	10	30%	60%	9	33%	67%	7	57%	57%
1 Mori E.													5	80%	80%	
2 Kwiatkowska E.																
4 Pacak J.		5	40%	40%												
5 Skrzypkowska N.											4	50%	75%			
6 Wójcik A.											3	33%	67%			
8 Lazović K.					2											
12 Bociek M.							1									
14 Kowalińska I.					11	18%	45%	9	33%	67%	2		50%			
15 Alagierska K.		12	33%	50%												
18 Caracuta V.														2		

Giocatore	P Set	W7 SUW			WD FAST			Y2 Shoot in 2			X1 Krótka w 4			Y6 Pipe		
		Tot	*E%	#%	Tot	*E%	#%	Tot	*E%	#%	Tot	*E%	#%	Tot	*E%	#%
Squadra	Inc	4	25%	25%	3	67%	67%	3	100%	100%	2	100%	100%	2	-50%	
1 Mori E.																
2 Kwiatkowska E.					3	67%	67%									
4 Pacak J.		4	25%	25%												
5 Skrzypkowska N.								1	100%	100%						
6 Wójcik A.																
8 Lazović K.														1	-100%	
12 Bociek M.																
14 Kowalińska I.								2	100%	100%				1		
15 Alagierska K.											2	100%	100%			
18 Caracuta V.																

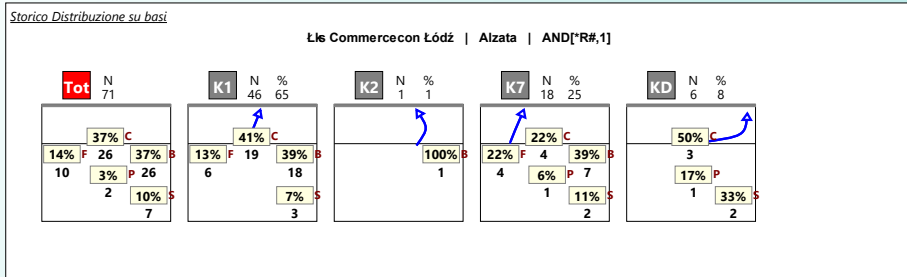
Giocatore	P Set	Y4 Shoot in 4		
		Tot	*E%	#%
Squadra	Inc	2	50%	50%
1 Mori E.				
2 Kwiatkowska E.				
4 Pacak J.				
5 Skrzypkowska N.		1		
6 Wójcik A.				
8 Lazović K.		1	100%	100%
12 Bociek M.				
14 Kowalińska I.				
15 Alagierska K.				
18 Caracuta V.				

Analisi Alzatrici: Analisi Attacco dopo R#



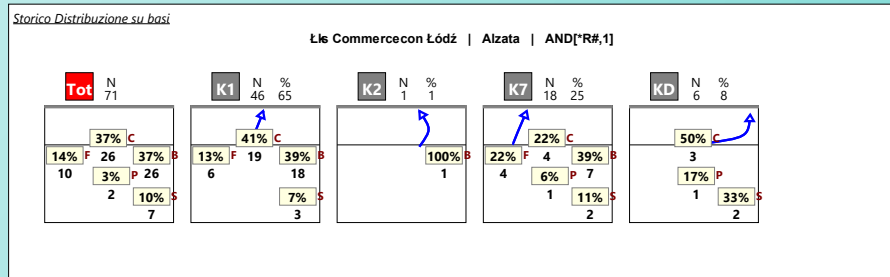
Storico Composizione Stampa - 3. Total Setter Calls aft. R# by Setter position

Total Setter calls aft. R#

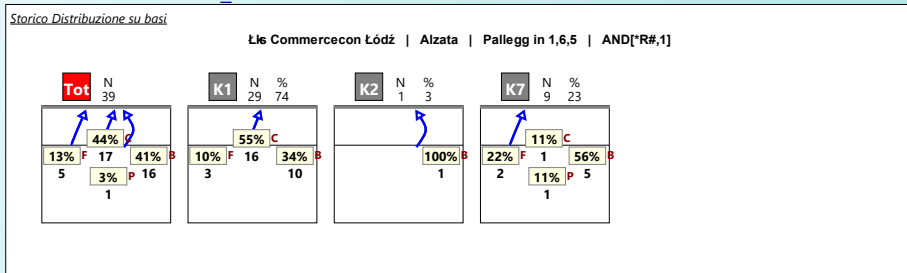


Storico Composizione Stampa - 4. Total Setter Calls aft. R# by Middle Attacker

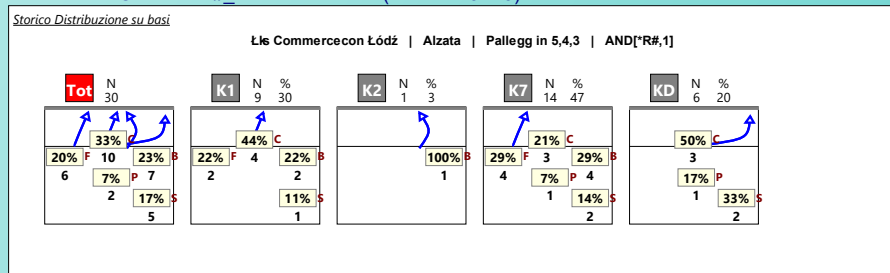
Total Setter calls aft. R#



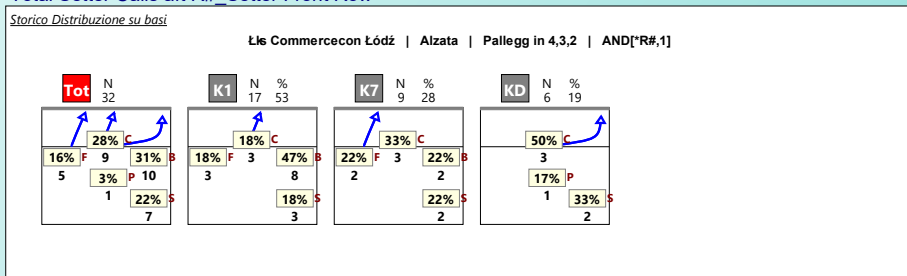
Total Setter Calls aft. R#_Setter Back Row



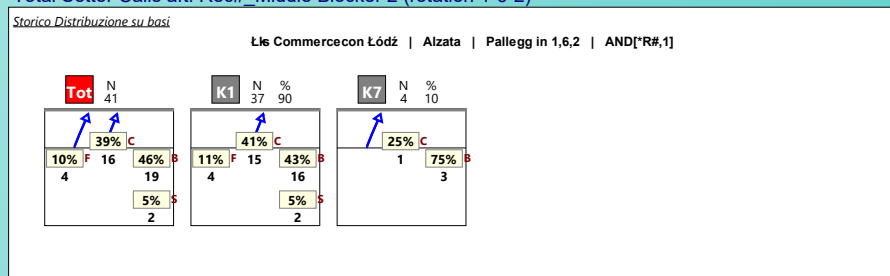
Total Setter Calls aft. R#_Middle Blocker 1 (rotations 5-4-3)



Total Setter Calls aft R#_Setter Front Row



Total Setter Calls aft. Rec#_Middle Blocker 2 (rotation 1-6-2)



INSERIRE SETTORE DI RIFERIMENTO

Analisi Alzatrici: Analisi Attacco dopo R#



Storico Composizione Stampa - 1a. Setter Distribution by zone of pass_Setter Front-Back

DISTRIBUTION BY ZONE OF RECEPTION_SETTER BACK ROW

Total

Storico Analisi Zone
Łks Commercecon Łódź | Att dopo Rice

6	15%	17	42%	16	40%
33%	67%	35%	47%	31%	50%
		1	2%		
		-100%			

Totale colpi Totale colpi %
Efficienza % Colpi # in %

Reception from zone 5-7

Storico Analisi Zone
Łks Commercecon Łódź | Att dopo Rice

1	6%	3	19%	11	69%
100%	100%		33%	27%	45%
		1	6%		
		-100%			

Totale colpi Totale colpi %
Efficienza % Colpi # in %

Reception from zone 6-8

Storico Analisi Zone
Łks Commercecon Łódź | Att dopo Rice

3	25%	7	58%	2	17%
33%	67%	43%	43%	-50%	

Totale colpi Totale colpi %
Efficienza % Colpi # in %

Reception from zone 1-9

Storico Analisi Zone
Łks Commercecon Łódź | Att dopo Rice

1	9%	7	64%	3	27%
-100%		43%	57%	100%	100%

Totale colpi Totale colpi %
Efficienza % Colpi # in %

DISTRIBUTION BY ZONE OF RECEPTION_SETTER FRONT ROW

Total

Storico Analisi Zone
Łks Commercecon Łódź | Att dopo Rice

5	16%	9	28%		
40%	60%	56%	56%		
		1	3%	10	31%
				30%	60%
		7	22%		
		57%	57%		

Totale colpi Totale colpi %
Efficienza % Colpi # in %

Reception from zone 5-7

Storico Analisi Zone
Łks Commercecon Łódź | Att dopo Rice

1	6%	4	25%		
100%	100%	50%	50%		
		1	6%	5	31%
					40%
		5	31%		
		60%	60%		

Totale colpi Totale colpi %
Efficienza % Colpi # in %

Reception from zone 6-8

Storico Analisi Zone
Łks Commercecon Łódź | Att dopo Rice

3	23%	4	31%		
	33%	50%	50%		
				4	31%
				50%	75%
		2	15%		
		50%	50%		

Totale colpi Totale colpi %
Efficienza % Colpi # in %

Reception from zone 1-9

Storico Analisi Zone
Łks Commercecon Łódź | Att dopo Rice

1	33%	1	33%		
100%	100%	100%	100%		
				1	33%
				100%	100%

Totale colpi Totale colpi %
Efficienza % Colpi # in %

Analisi Alzatrici: Analisi Attacco dopo R+



Storico Composizione Stampa - 1c. Setter Distribution aft. R+ by Rotations TOTAL SETTER DISTRIBUTION AFT. R+ BY ROTATIONS

SETTER BACK ROW

Storico Analisi Zone
Lks Commercecon Łódź | Att dopo Ricez | Pallegg in

P1

8	36%	4	18%	9	41%
38%	50%	50%	50%	22%	33%
Kowalińska 8		Alagierska 4		Lazović K. 7 Skrzypkows 2	
				1	5%
				100%	100%
				Kowalińska 1	

Totale colpi Totale colpi %
Efficienza % Colpi # in %

Storico Analisi Zone
Lks Commercecon Łódź | Att dopo Ricez | Pallegg in

P6

3	43%	1	14%	3	43%
-33%	33%	100%	100%	67%	67%
Wójcik A. 2 Lazović K. 1		Alagierska 1		Kowalińska 3	

Totale colpi Totale colpi %
Efficienza % Colpi # in %

Storico Analisi Zone
Lks Commercecon Łódź | Att dopo Ricez | Pallegg in

P5

4	29%	2	14%	8	57%
25%	25%	-50%		50%	62%
Wójcik A. 4		Kwiatkowsk 2		Kowalińska 8	

Totale colpi Totale colpi %
Efficienza % Colpi # in %

SETTER FRONT ROW

Storico Analisi Zone
Lks Commercecon Łódź | Att dopo Ricez | Pallegg in

P4

6	43%	4	29%		
50%	50%	25%	25%		
Wójcik A. 6		Kwiatkowsk 4			
				3	21%
				33%	33%
				Kowalińska 3	
				1	7%
				100%	100%

Totale colpi Totale colpi %
Efficienza % Colpi # in %

Storico Analisi Zone
Lks Commercecon Łódź | Att dopo Ricez | Pallegg in

P3

8	38%	9	43%		
25%	50%	33%	44%		
Lazović K. 8		Kwiatkowsk 8 Pacak J. 1			
				3	14%
				-67%	
				Kowalińska 2 Bociek M. 1	
				1	5%

Totale colpi Totale colpi %
Efficienza % Colpi # in %

Storico Analisi Zone
Lks Commercecon Łódź | Att dopo Ricez | Pallegg in

P2

7	32%	1	5%		
29%	43%				
Lazović K. 7		Alagierska 1			
				12	55%
				17%	42%
				Kowalińska 11 Bociek M. 1	
				2	9%
				50%	50%

Totale colpi Totale colpi %
Efficienza % Colpi # in %

Analisi Alzatrici: Analisi Attacco dopo R-



Storico Composizione Stampa - 1d. Setter Distribution aft. R- by Rotations TOTAL SETTER DISTRIBUTION AFT. R- BY ROTATIONS

SETTER BACK ROW

Storico Analisi Zone
Łks Commercecon Łódź | Att dopo Ricez | Pallegg in

P1

14	78%	3	17%
21%		33%	
Kowalińska 13 Bociek M. 1		Lazović K. 3	
	1	6%	
	Wójcik A. 1		

Totale colpi Totale colpi %
Efficienza % Colpi # in %

Storico Analisi Zone
Łks Commercecon Łódź | Att dopo Ricez | Pallegg in

P6

7	58%	5	42%
57%	71%	20%	
Wójcik A. 7		Kowalińska 5	

Totale colpi Totale colpi %
Efficienza % Colpi # in %

Storico Analisi Zone
Łks Commercecon Łódź | Att dopo Ricez | Pallegg in

P5

10	67%	3	20%	1	7%
-10%	30%				
Wójcik A. 9 Lazović K. 1		Pacak J. 3		Kowalińska 1	
	1	7%			
	Skrzypkows 1				

Totale colpi Totale colpi %
Efficienza % Colpi # in %

SETTER FRONT ROW

Storico Analisi Zone
Łks Commercecon Łódź | Att dopo Ricez | Pallegg in

P4

13	68%		
15%	46%		
Wójcik A. 12 Kowalińska 1			
1	5%	1	5%
100%	100%	100%	100%
Mori E. 1		Kowalińska 1	
			2
			11%
2	11%		
50%	50%		
Mori E. 2			

Totale colpi Totale colpi %
Efficienza % Colpi # in %

Storico Analisi Zone
Łks Commercecon Łódź | Att dopo Ricez | Pallegg in

P3

8	67%		
38%	38%		
Lazović K. 8			
		3	25%
			33%
			Kowalińska 3
1	8%		
-100%			
Mori E. 1			

Totale colpi Totale colpi %
Efficienza % Colpi # in %

Storico Analisi Zone
Łks Commercecon Łódź | Att dopo Ricez | Pallegg in

P2

12	60%		
33%	50%		
Lazović K. 11 Skrzypkows 1			
2	10%	5	25%
-50%		-20%	
Mori E. 2		Kowalińska 5	
1	5%		
-100%			
Mori E. 1			

Totale colpi Totale colpi %
Efficienza % Colpi # in %

Analisi Alzatrici: Analisi Attacco dopo Difesa



Storico Composizione Stampa - 2a. Total Setter Distribution aft. Defense

TOTAL SETTER DISTRIBUTION AFT. DEFENSE

Storico Analisi Zone
Lks Commercecon Łódź | Contrattacco | AND[*D,1][F,7]

98 10%	50% 33%	7 29%	4% 29%	50 6%	26% 24%
Wójcik A. 46 Lazović K. 41 Skrzypkows 8		Kwiatkowski 4 Alagierska 2 Pacak J. 1		Kowalińska 35 Bociek M. 8 Lazović K. 7	
3 -33%	2% 33%	11 27%	6% 36%	24 33%	12% 33%
Lazović K. 1 Kowalińska 1 Alagierska 1		Lazović K. 6 Wójcik A. 4 Skrzypkows 1		Kowalińska 24	
1 1%				1 1%	
Skrzypkows 1					

Totale colpi Totale colpi %
Efficienza % Colpi # in %

WHEN SETTER IS BACK ROW

Storico Analisi Zone
Lks Commercecon Łódź | Contrattacco | Pallegg in 1,6,5 |

48 4%	44% 31%	2 100%	2% 100%	50 6%	46% 24%
Wójcik A. 34 Lazović K. 11 Kowalińska 2		Kwiatkowski 2		Kowalińska 35 Bociek M. 8 Lazović K. 7	
2 40%	2% 40%	5 40%	5% 40%	1 1%	1%
Kowalińska 1 Alagierska 1		Lazović K. 5		Kowalińska 1	

Totale colpi Totale colpi %
Efficienza % Colpi # in %

WHEN SETTER IS FRONT ROW

Storico Analisi Zone
Lks Commercecon Łódź | Contrattacco | Pallegg in 4,3,2 |

50 16%	57% 34%	5 -40%	6% 33%		
Lazović K. 30 Wójcik A. 12 Skrzypkows 8		Kwiatkowski 2 Alagierska 2 Pacak J. 1			
1 -100%	1% 33%	6 17%	7% 33%	23 35%	26% 35%
Lazović K. 1		Wójcik A. 4 Skrzypkows 1 Lazović K. 1		Kowalińska 23	
1 1%				1 1%	
Skrzypkows 1					

Totale colpi Totale colpi %
Efficienza % Colpi # in %

Storico Composizione Stampa - 2b. Setter Distribution aft. Defense by Rotations

TOTAL SETTER DISTRIBUTION AFT. DEFENSE BY ROTATIONS

SETTER BACK ROW

Storico Analisi Zone
Lks Commercecon Łódź | Contrattacco | Pallegg in 1 |

P1

14 -7%	42% 29%	19 -21%	58% 5%
Lazović K. 11 Kowalińska 2 Bociek M. 1		Kowalińska 10 Lazović K. 7 Bociek M. 2	

Totale colpi Totale colpi %
Efficienza % Colpi # in %

Storico Analisi Zone
Lks Commercecon Łódź | Contrattacco | Pallegg in 6 |

P6

17 -6%	45% 29%	17 12%	45% 29%
Wójcik A. 17		Kowalińska 14 Bociek M. 3	
1 3%	3 33%	3 33%	8 33%
Alagierska 1		Lazović K. 3	

Totale colpi Totale colpi %
Efficienza % Colpi # in %

Storico Analisi Zone
Lks Commercecon Łódź | Contrattacco | Pallegg in 5 |

P5

17 24%	46% 35%	2 100%	5% 100%	14 36%	38% 43%
Wójcik A. 17		Kwiatkowski 2		Kowalińska 11 Bociek M. 3	
1 3%	2 50%	2 50%	5% 50%	1 3%	3%
Kowalińska 1		Lazović K. 2		Kowalińska 1	

Totale colpi Totale colpi %
Efficienza % Colpi # in %

SETTER FRONT ROW

Storico Analisi Zone
Lks Commercecon Łódź | Contrattacco | Pallegg in 4 |

P4

12 25%	55% 33%	1 5%	5% 5%
Wójcik A. 12		Pacak J. 1	
		2 -50%	9% 86%
		Skrzypkows 1 Lazović K. 1	7 32% 86%
			Kowalińska 7

Totale colpi Totale colpi %
Efficienza % Colpi # in %

Storico Analisi Zone
Lks Commercecon Łódź | Contrattacco | Pallegg in 3 |

P3

16 31%	57% 44%	2 -50%	7% 29%
Lazović K. 15 Skrzypkows 1		Kwiatkowski 2	
1 -100%	4% 25%	8 25%	29% 25%
Lazović K. 1		Kowalińska 8	
1 4%			
Skrzypkows 1			

Totale colpi Totale colpi %
Efficienza % Colpi # in %

Storico Analisi Zone
Lks Commercecon Łódź | Contrattacco | Pallegg in 2 |

P2

22 24%	59% 27%	2 -50%	5% 5%
Lazović K. 15 Skrzypkows 7		Alagierska 2	
		4 50%	11% 50%
		Wójcik A. 4	8 22%
			Kowalińska 8
		1 3%	

Totale colpi Totale colpi %
Efficienza % Colpi # in %

Analisi Alzatrici: Analisi Attacco dopo Difesa



Storico Composizione Stampa - 3. Total Setter Distribution aft. Free Ball

TOTAL SETTER DISTRIBUTION AFT. FREE BALL

Storico Analisi Zone
L1s Commercecon Łódź | Contrattacco | AND[*F,1]

8 24% 38% Wójcik A. 4 Lazović K. 2 Skrzypkows 1	8 24% 12% Kwiatkowsk 5 Alagierska 3	8 24% 38% Kowalińska 5 Lazović K. 2 Bociek M. 1
1 3% Lazović K. 1		6 18% 17% Kowalińska 6
	2 6% 50% 50%	

Totale colpi Totale colpi %
Efficienza % Colpi # in %

WHEN SETTER IS BACK ROW

Storico Analisi Zone
L1s Commercecon Łódź | Contrattacco | Pallegg in 1,6,5 |

5 28% Wójcik A. 4 Kowalińska 1	3 17% Alagierska 2 Kwiatkowsk 1	8 44% 38% Kowalińska 5 Lazović K. 2 Bociek M. 1
1 6% Lazović K. 1		1 6% Kowalińska 1

Totale colpi Totale colpi %
Efficienza % Colpi # in %

WHEN SETTER IS FRONT ROW

Storico Analisi Zone
L1s Commercecon Łódź | Contrattacco | Pallegg in 4,3,2 |

3 20% 100% Lazović K. 2 Skrzypkows 1	5 33% 20% Kwiatkowsk 4 Alagierska 1	
		5 33% 20% Kowalińska 5
	2 13% 50% 50%	

Totale colpi Totale colpi %
Efficienza % Colpi # in %

Storico Composizione Stampa - 3b. Setter Distribution aft. Free Ball by Rotations

SETTER BACK ROW

Storico Analisi Zone
L1s Commercecon Łódź | Contrattacco | Pallegg in 1

P1

1 20% Kowalińska 1		4 80% 25% Lazović K. 2 Kowalińska 2
--------------------------	--	---

Totale colpi Totale colpi %
Efficienza % Colpi # in %

Storico Analisi Zone
L1s Commercecon Łódź | Contrattacco | Pallegg in 6

P6

2 33% Wójcik A. 2	2 33% Alagierska 2	2 33% 50% Kowalińska 2
-------------------------	--------------------------	---------------------------------

Totale colpi Totale colpi %
Efficienza % Colpi # in %

Storico Analisi Zone
L1s Commercecon Łódź | Contrattacco | Pallegg in 5

P5

2 29% Wójcik A. 2	1 14% Kwiatkowsk 1	2 29% 50% Bociek M. 1 Kowalińska 1
1 14% Lazović K. 1		1 14% Kowalińska 1

Totale colpi Totale colpi %
Efficienza % Colpi # in %

SETTER FRONT ROW

Storico Analisi Zone
L1s Commercecon Łódź | Contrattacco | Pallegg in 4

P4

	2 67% -100% Kwiatkowsk 2	
		1 33% Kowalińska 1

Totale colpi Totale colpi %
Efficienza % Colpi # in %

Storico Analisi Zone
L1s Commercecon Łódź | Contrattacco | Pallegg in 3

P3

2 29% 100% Lazović K. 2	2 29% 100% Kwiatkowsk 2	
		2 29% 50% Kowalińska 2
		1 14% 100% 100%

Totale colpi Totale colpi %
Efficienza % Colpi # in %

Storico Analisi Zone
L1s Commercecon Łódź | Contrattacco | Pallegg in 2

P2

1 20% 100% Skrzypkows 1	1 20% 100% Alagierska 1	
		2 40% Kowalińska 2
		1 20%

Totale colpi Totale colpi %
Efficienza % Colpi # in %

IL TEMPISMO ESECUTIVO DELL'ATTACCO DI PRIMO TEMPO

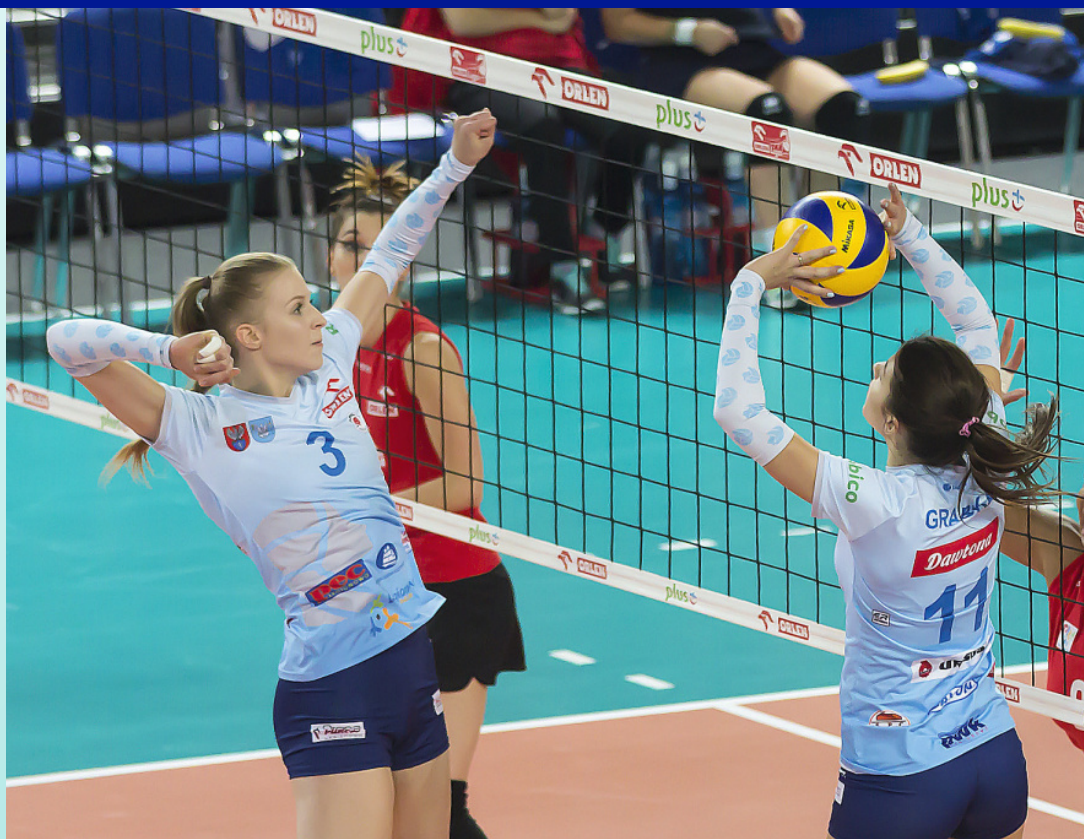


**ATTACCO DOPO
RICEZIONE PERFETTA**

**ATTACCO DOPO
RICEZIONE POSITIVA**



IL TEMPISMO ESECUTIVO DELL'ATTACCO DI PRIMO TEMPO



ATTACCO DOPO RICEZIONE PERFETTA

*giochi che dipendono
dalla*
POSIZIONE DELL'ALZATRICE

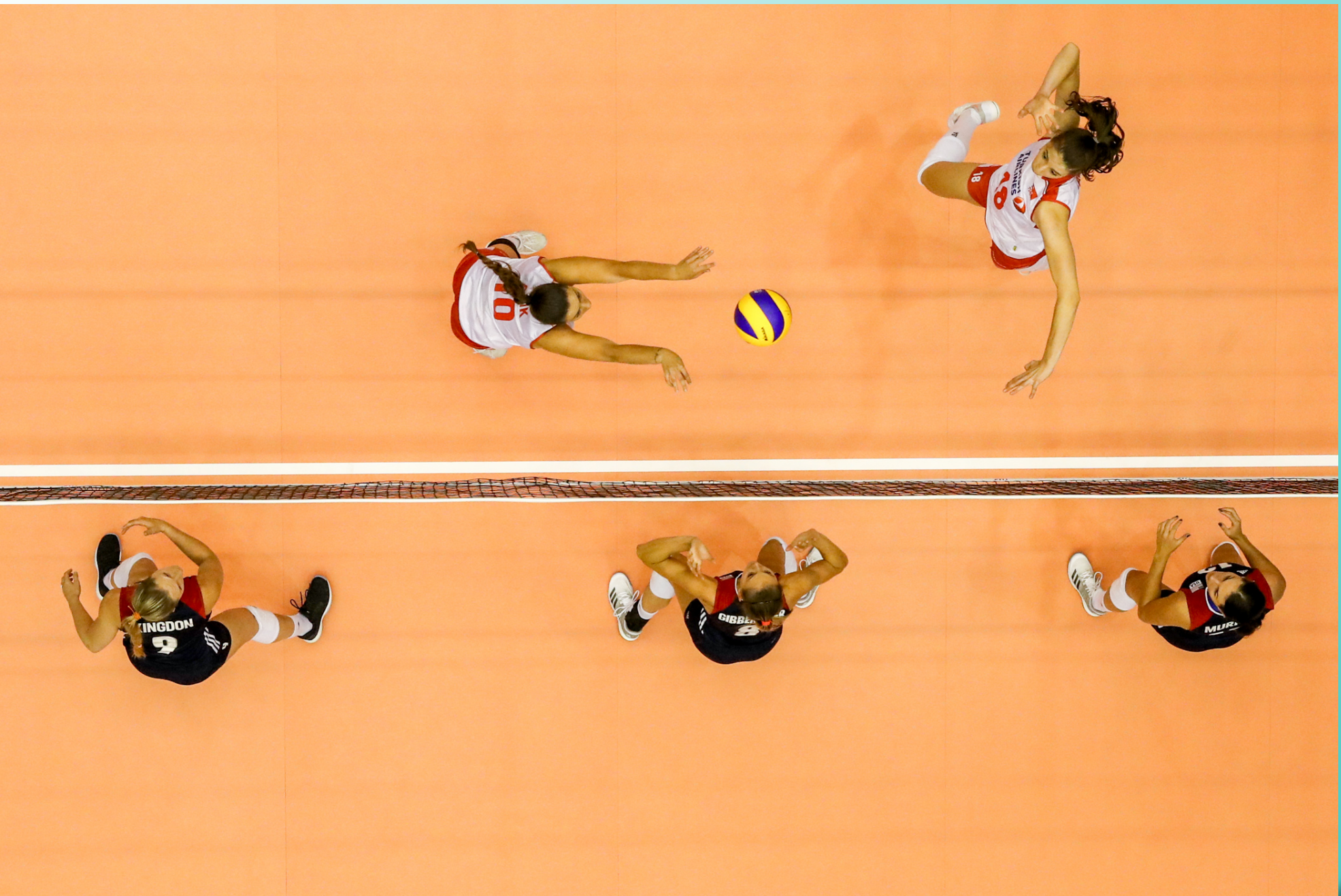
*giochi eseguiti SEMPRE
nello*
STESSO PUNTO DELLA RETE







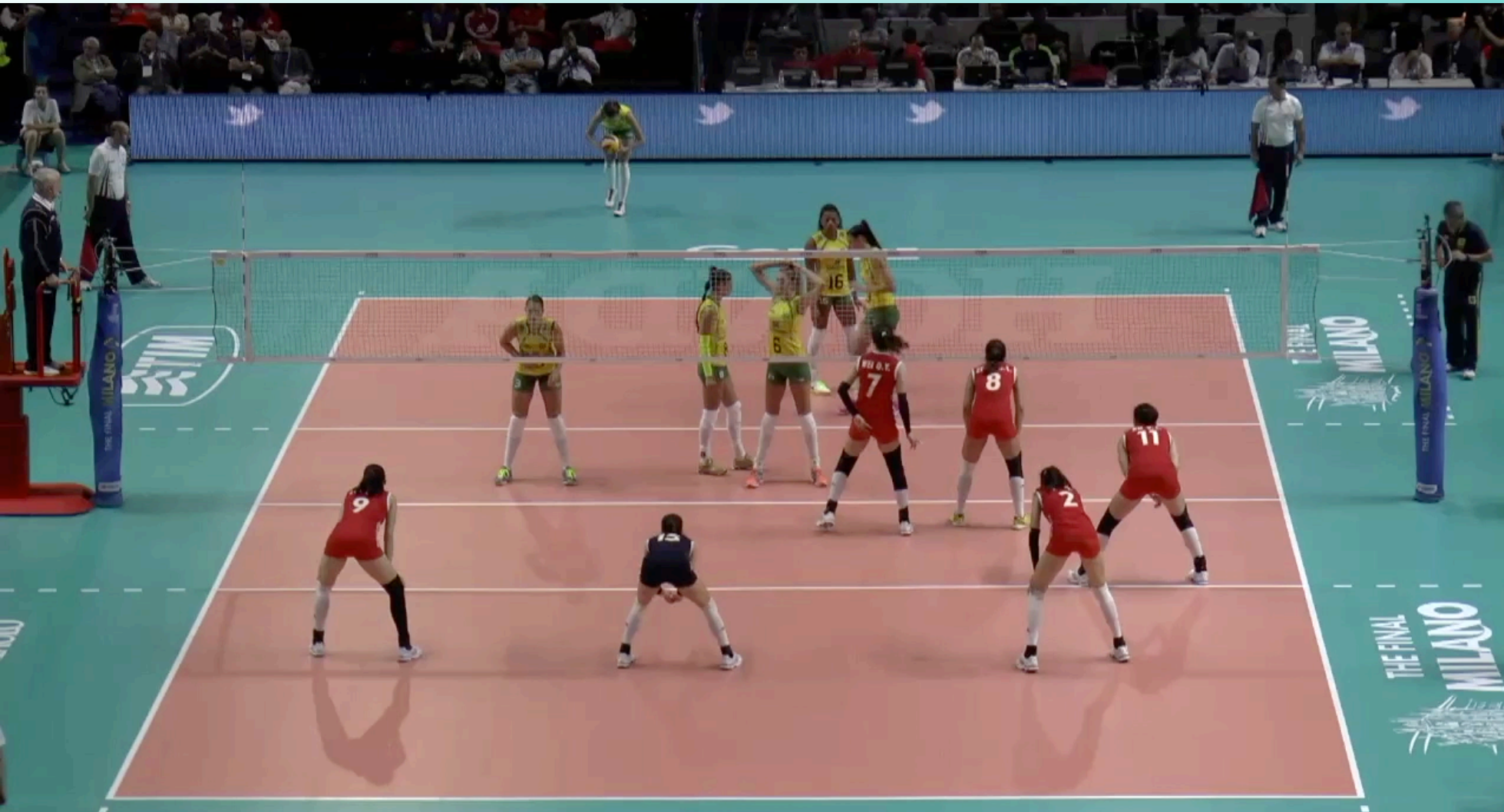






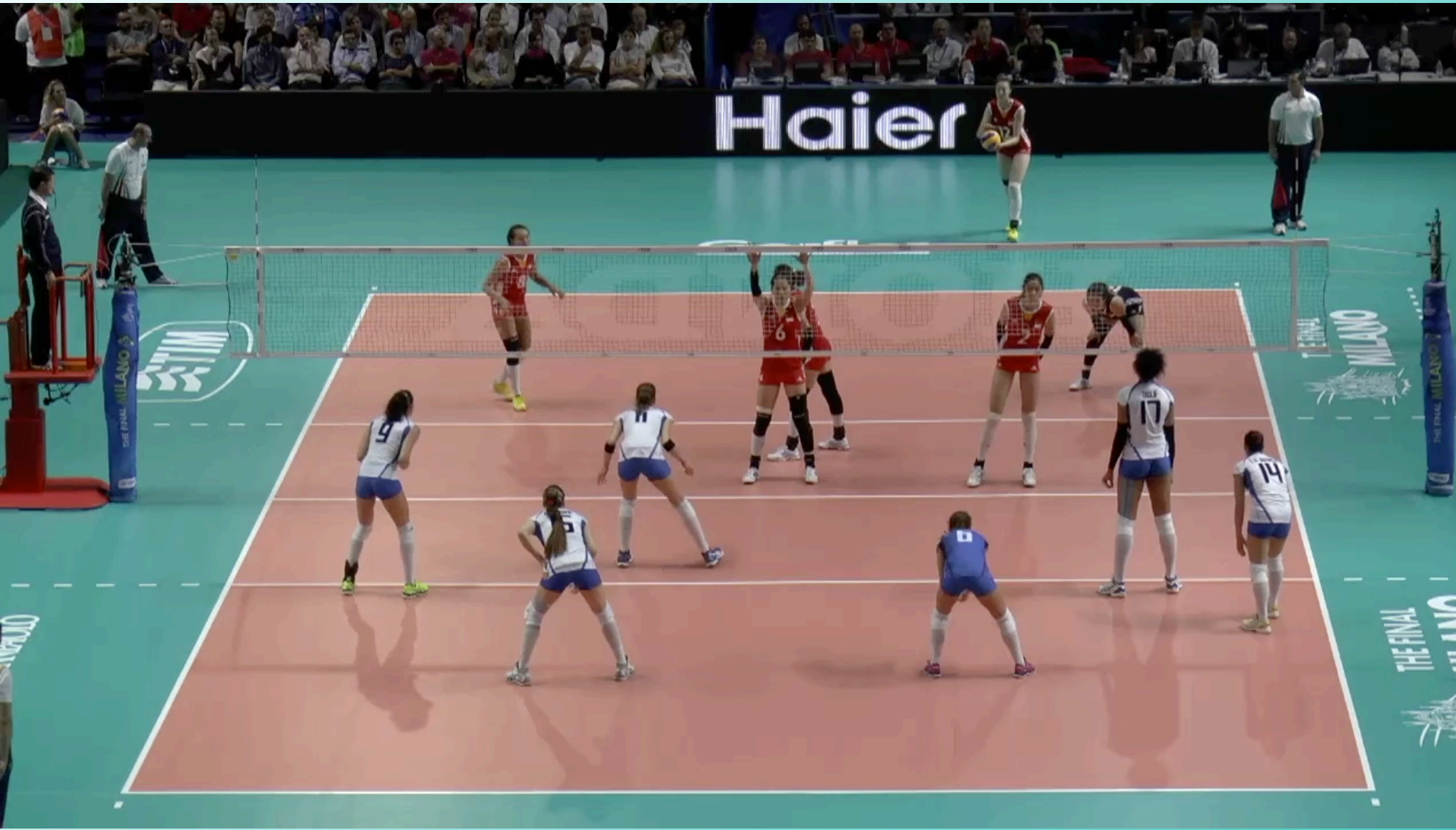
GIOCHI DI ATTACCO DI PRIMO TEMPO CHE DIPENDONO DALLA POSIZIONE DELL'ALZATRICE

veloce avanti (1)



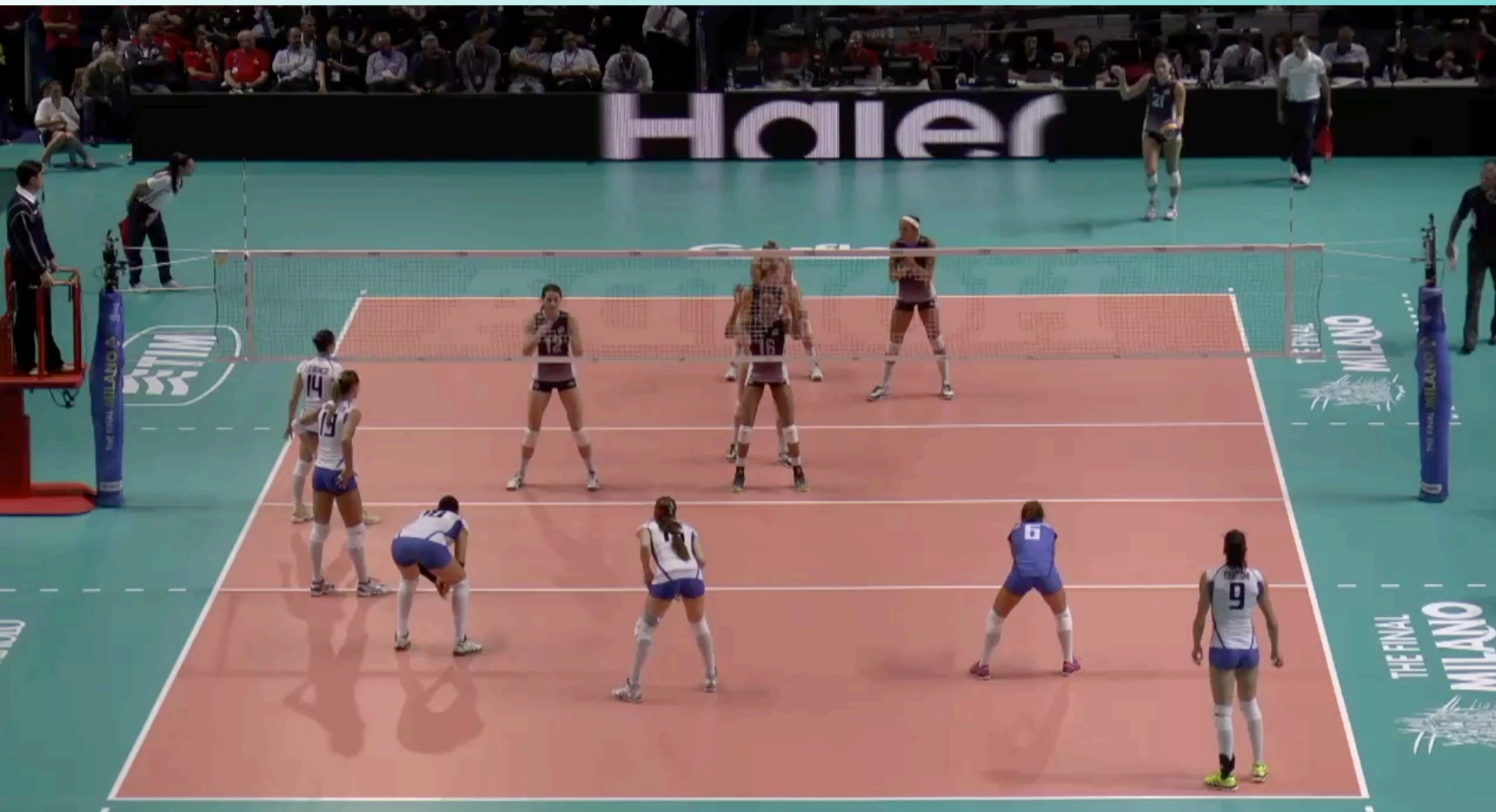
GIOCHI DI ATTACCO DI PRIMO TEMPO CHE DIPENDONO DALLA POSIZIONE DELL'ALZATRICE

veloce dietro (2)



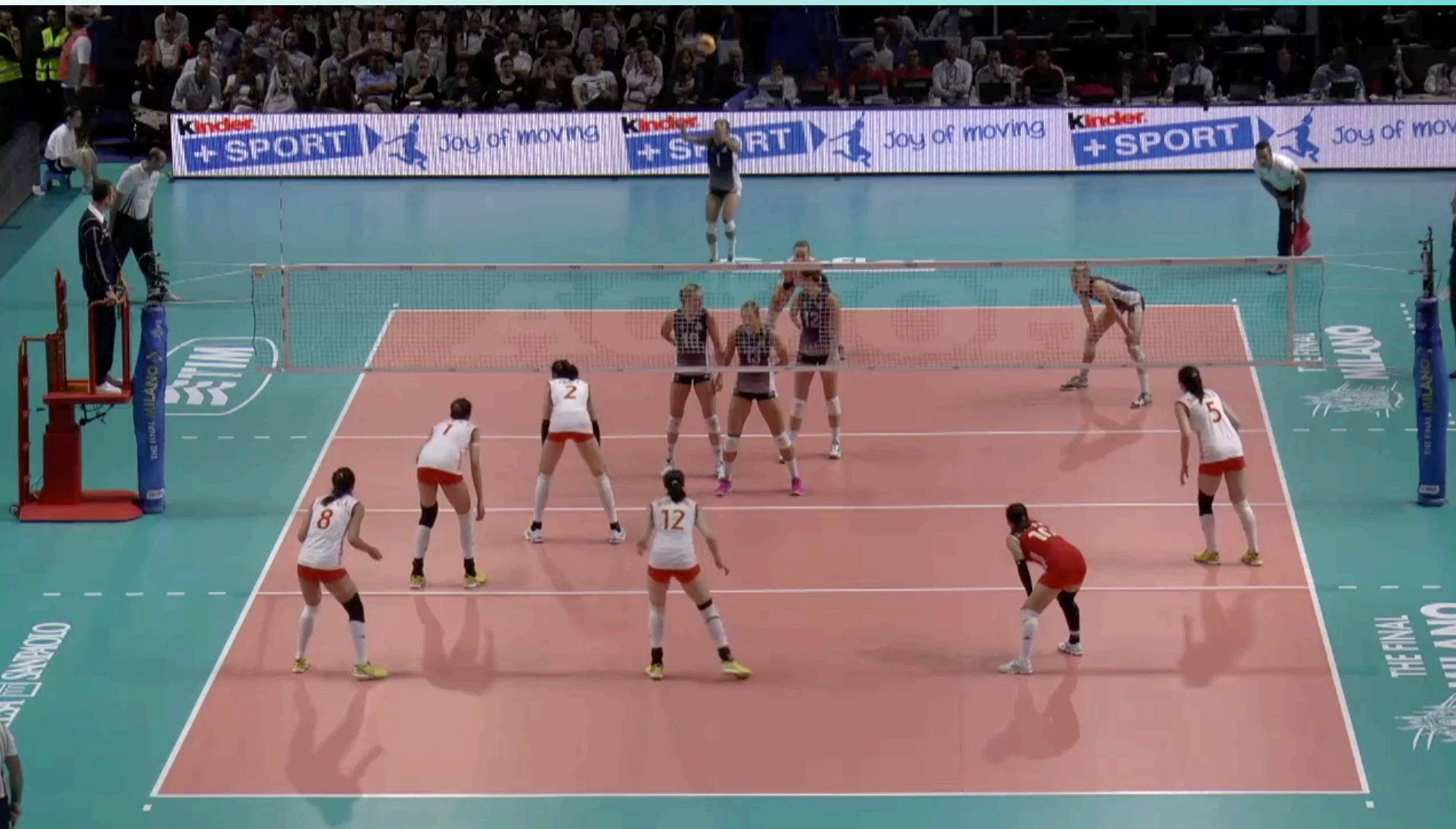
GIOCHI DI ATTACCO DI PRIMO TEMPO CHE DIPENDONO DALLA POSIZIONE DELL'ALZATRICE

veloce dietro spostata(B)



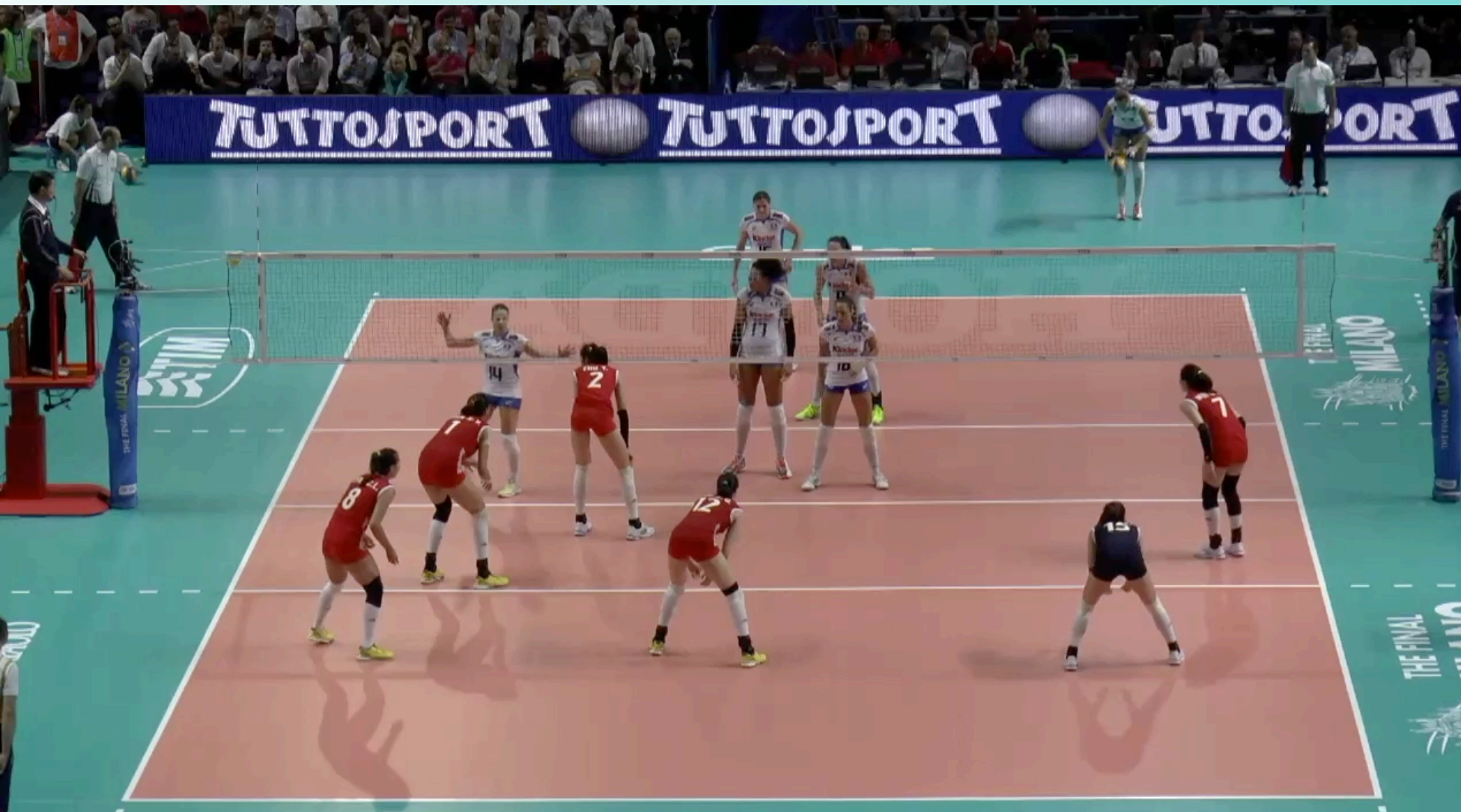
GIOCHI DI ATTACCO DI PRIMO TEMPO ESEGUITI SEMPRE NELLO STESSO PUNTO DELLA RETE

tesa (7)



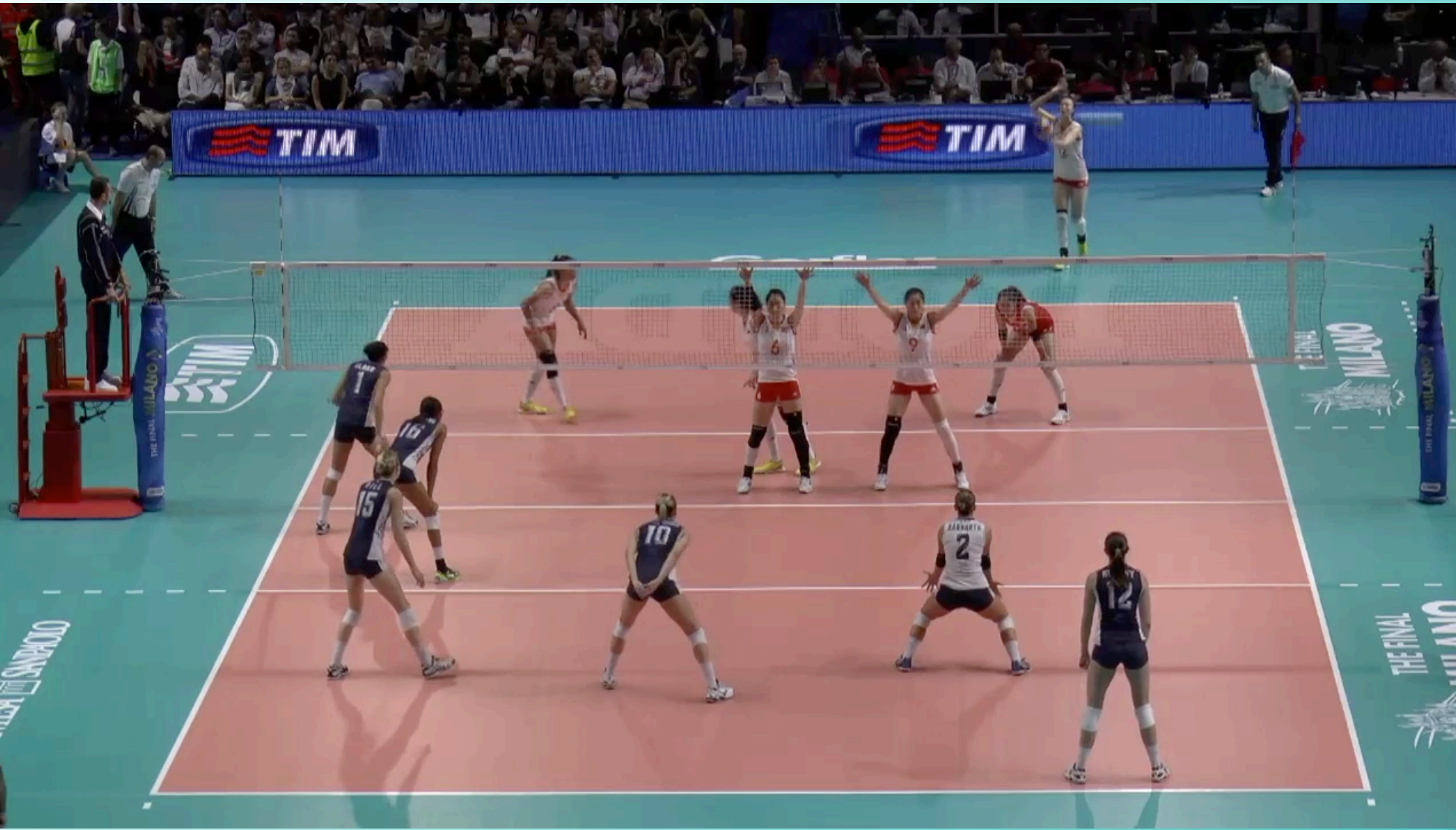
GIOCHI DI ATTACCO DI PRIMO TEMPO ESEGUITI SEMPRE NELLO STESSO PUNTO DELLA RETE

A



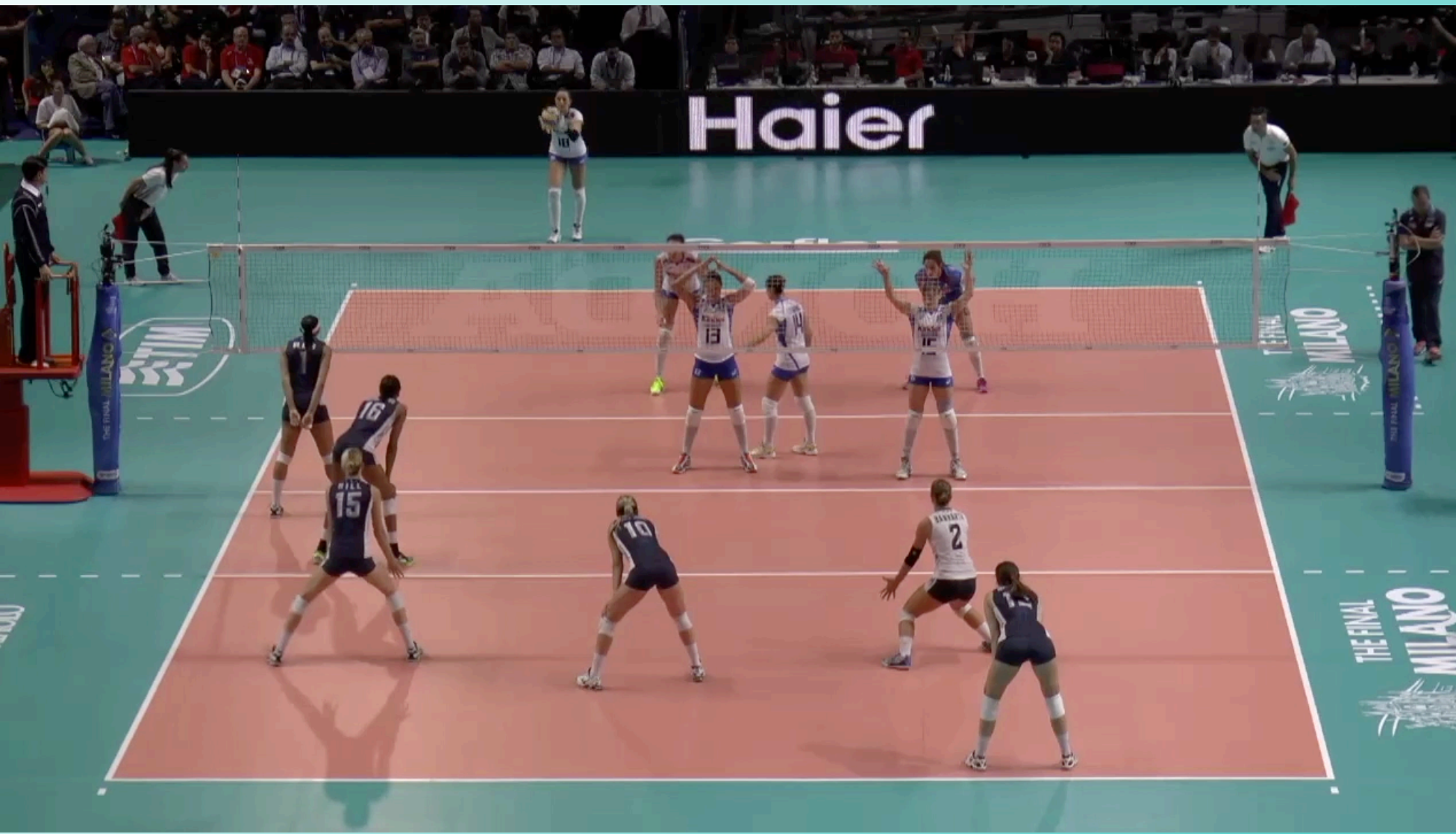
GIOCHI DI ATTACCO DI PRIMO TEMPO ESEGUITI SEMPRE NELLO STESSO PUNTO DELLA RETE

fast



GIOCHI DI ATTACCO DI PRIMO TEMPO ESEGUITI SEMPRE NELLO STESSO PUNTO DELLA RETE

fast (con Alzatrice spostata)



IL TEMPISMO ESECUTIVO DELL'ATTACCO DI PRIMO TEMPO

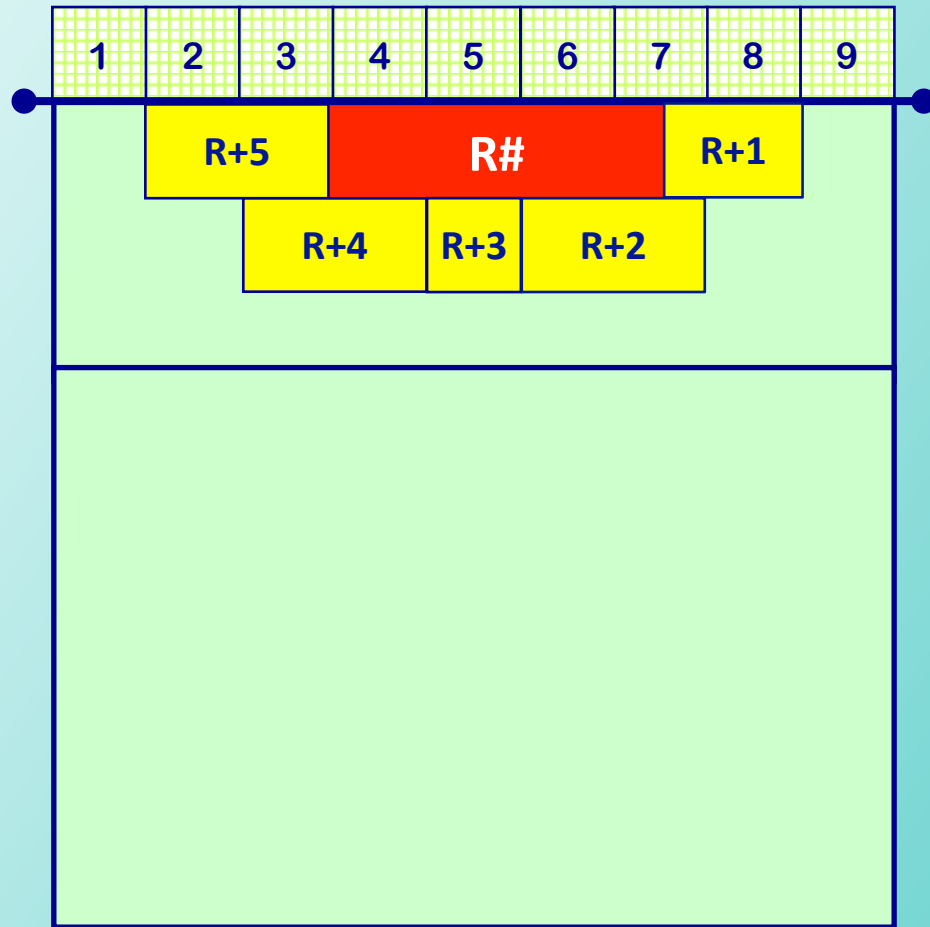


**ATTACCO DOPO RICEZIONE
POSITIVA**

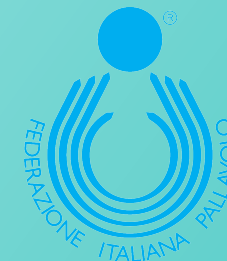
ATTACCO DOPO RICEZIONE POSITIVA



Ricezione positiva



POSSEDERE ALMENO UNO O DUE PUNTI DI FORZA



IL SISTEMA DELLE CHIAMATE



COINVOLGERE TUTTE LE ATTACCANTI



L'Alzatrice

*le scelte nei diversi momenti del set e della gara
strategia, tattica e tecnica nell'alto livello*

